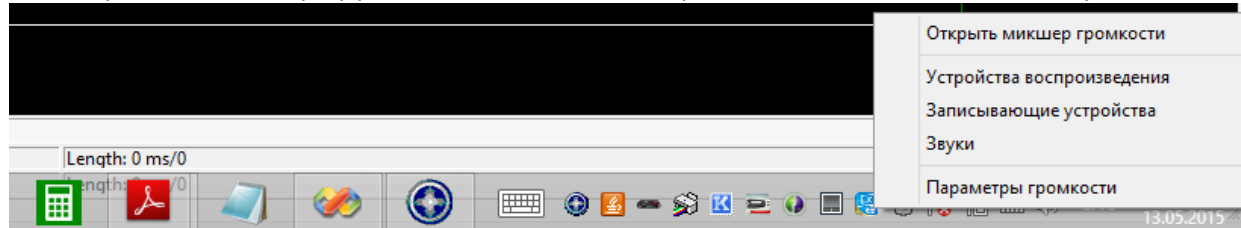


Инструкция по подключению линейного входа звуковой карты ASUS XONOR U3 на платформах MS Windows 7, 8

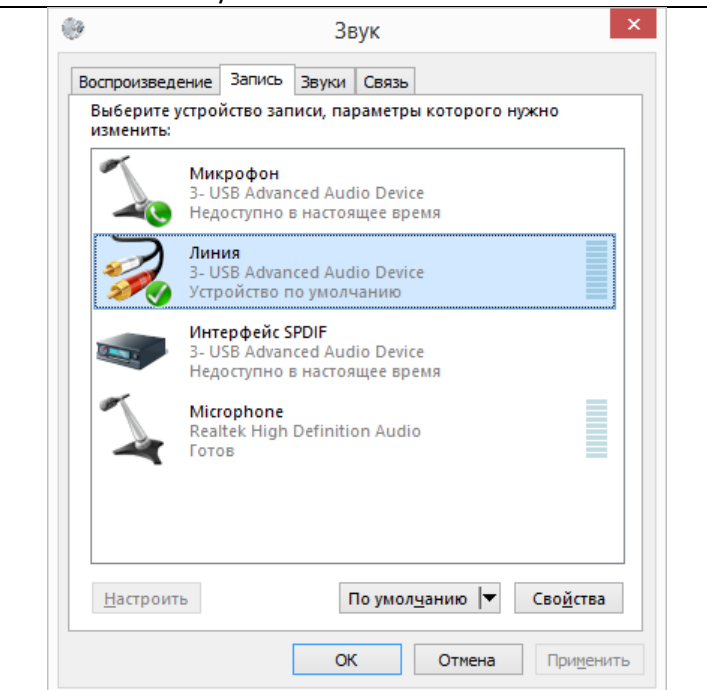
1.0. Подключите к линейному входу вашей звуковой карты стерео микрофон с помощью 3,5 мм стерео штекера.

1.1. В правом нижнем углу рабочего стола кликаем правой кнопкой мышки на иконку динамика.



1.2. В открывшемся списке выбираем «Записывающие устройства», в результате должно открыться новое окно, в котором на строке «Линейный вход» должен стоять флажок активации и должна присутствовать надпись «Устройство по умолчанию». Если этого нет, то нажимая правую кнопку мышки кликая на данное устройство «Линия», в открывшемся списке выбираем пункт – «Использовать по умолчанию».

1.3. Мышкой кликаем на строку «Линия» (Линейный вход) и нажимаем кнопку «Свойства»

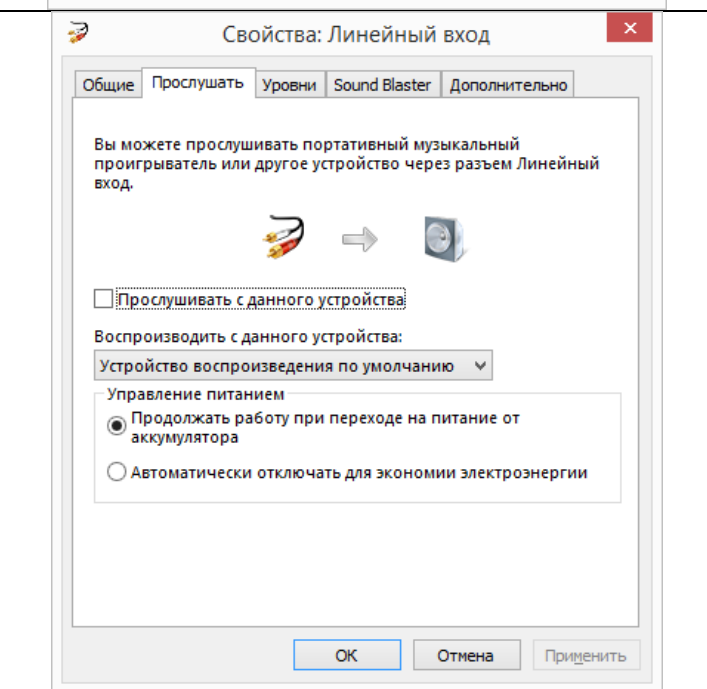


2.0. В открывшемся новом окне выбираем раздел «Прослушать».

2.1. В данном разделе снимаем флажок с «Прослушивать с данного устройства», тем самым мы запрещаем напрямую воспроизводить звук с линейного входа.

2.2. Устанавливаем флажок на «Продолжить работу при переходе на питание от аккумулятора»

2.3. Нажимаем кнопку «Применить».



3.0. Открываем раздел «Уровни», в котором настраиваем уровень линейного входа. Рекомендуемое значение должно быть в пределах от 12%. Значение уровня для левого и правого канала должно быть одинаково по умолчанию. Значение уровней можно проверить нажав на кнопку «Баланс»

3.1. Нажимаем кнопку «Применить» и далее «ОК».

Настройка линейного входа завершена.

PS: Если вы слышите сильный уровень звука, идущий характерными искажениями («клипированный сигнал»), попробуйте уменьшить уровень.

